

# PARTS ARGUMENTER

## Filtri originali MAN vs filtri non OEM



### La sicurezza prima di tutto con i filtri originali MAN.

I filtri sono componenti fondamentali perché proteggono i veicoli MAN da un'usura precoce e mantengono elevate le prestazioni del motore sul lungo periodo. L'utilizzo di filtri non OEM al posto dei ricambi originali può causare danni notevoli, soprattutto se si tratta del filtro olio motore. In particolare la qualità del materiale filtrante e la realizzazione dei punti di collegamento, come coperchi o labbri di tenuta, hanno un ruolo cruciale nel garantire un funzionamento dolce del motore.

### ✓ Vantaggi per i clienti in breve:

- Compatibilità al 100%
- Tenuta perfetta
- Il massimo del filtraggio grazie all'ingresso minimo di sporcizia
- Affidabilità del motore eccellente
- Lunga vita utile del motore grazie alla prevenzione di un'usura precoce
- Intervalli ottimali tra le sostituzioni dei filtri
- Ricambi originali MAN di qualità = vita utile massima

### 👁️ Informazioni di base in breve: differenze visibili nella qualità

I filtri originali MAN vengono sottoposti a test complessi sia sui banchi di prova, sia in condizioni di prova reali. Inoltre, una volta avviata la produzione viene utilizzato il feedback di tutte le officine per attuare miglioramenti con regolarità.

### Differenze visibili nella qualità: Ricambi originali MAN contro ricambi non OEM



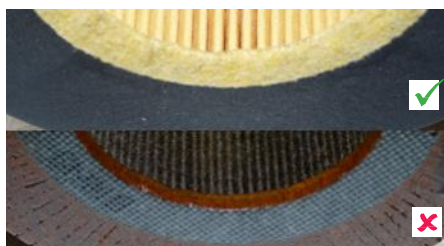
L'assenza di fibre di poliestere (lunghe, sottili, lucide) riduce le prestazioni del filtro.



Un filtro con un diametro interno più grande non assicura una tenuta ottimale.



La mancanza di un disco di copertura sul lato inferiore e la presenza di pieghe solo incollate riducono la tenuta.



Mancanza di tenuta in presenza di un anello in feltro.

# I filtri dell'olio motore sono disponibili anche sul mercato indipendente. Ma sono affidabili quanto i filtri originali MAN?

## Fa differenza se acquisto i filtri olio motore per il mio veicolo MAN sul mercato indipendente e non da MAN?

Sì, un'enorme differenza perché questi filtri non OEM non sono approvati dal nostro processo di sviluppo del motore. Questo significa che non è stato verificato se soddisfano le specifiche MAN, se la qualità del filtraggio è buona e in che misura è possibile applicare a questi filtri gli intervalli di sostituzione dei filtri consigliati dalle nostre officine. Di conseguenza la qualità può scostarsi nettamente da quella dei filtri originali MAN.

## Quali sono esattamente le differenze? I filtri non sono componenti facili da realizzare?

I test su prodotti di fornitori terzi hanno messo in luce differenze notevoli rispetto ai nostri filtri, anche se tra questi fornitori vi sono produttori di marca. Ad esempio: le dimensioni non erano corrette o mancavano degli elementi di tenuta, con conseguente rilascio di olio non filtrato. Inoltre erano realizzati con scarsa qualità, i dischi di copertura rigidi erano stati sostituiti con pieghe incollate in modo non uniforme e si era risparmiato anche sul mezzo filtrante, cosa che può creare problemi durante l'uso.

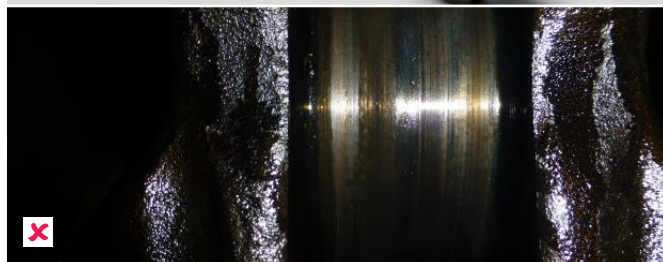


## Cosa può succedere se non utilizzo i filtri originali MAN?

Nei motori con danni causati da filtri non corretti, dell'olio non filtrato era passato sul lato pulito del filtro olio. Questo è visibile dai depositi sul coperchio punterie. Parti sensibili del motore lubrificate dall'olio, come il cuscinetto di banco dell'albero a gomiti, potrebbero danneggiarsi in misura tale da provocare un guasto catastrofico del motore, come la rottura delle bielle, rendendo impossibile la riparazione del monoblocco.

## Quali conseguenze mi devo aspettare da questo tipo di danno e cosa posso fare in proposito?

In caso di danni, l'uso di filtri non OEM può avere come conseguenza la perdita, da parte dei clienti, del diritto alle richieste di garanzia. Questo significa che MAN non verrà ritenuta responsabile. Pertanto consigliamo caldamente di non utilizzare tali filtri e di sostituirli immediatamente con i filtri originali MAN. A prescindere da questo, vi consigliamo di agire rapidamente per prevenire possibili danni causati da filtri non approvati. I clienti interessati devono far controllare il motore in officina.



Scanalature profonde nel supporto motore dovute a particelle nel circuito dell'olio.

Scanalature profonde sull'albero a gomiti dovute a particelle nell'olio.